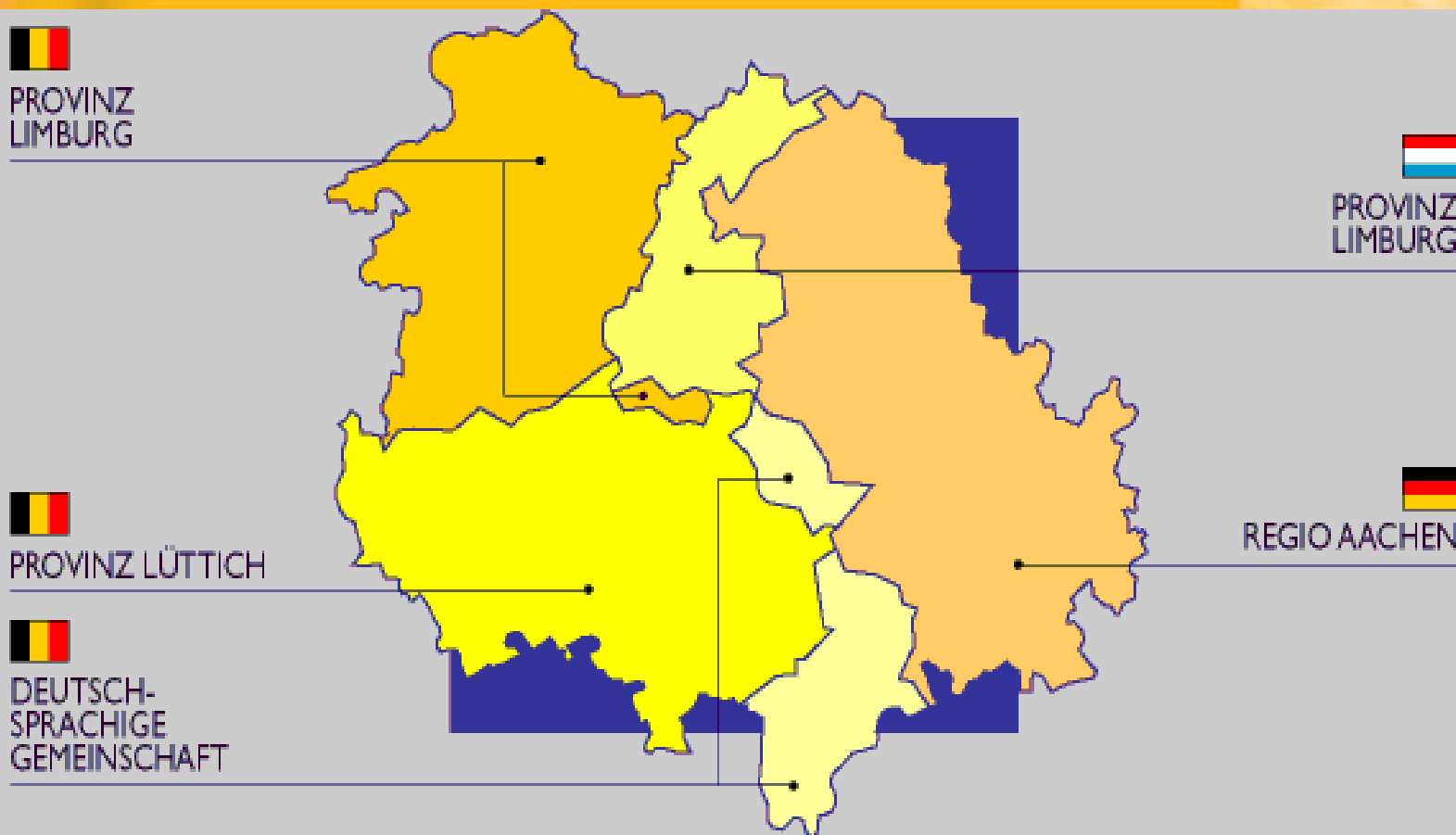


Duale Ausbildung in der Euregio

Zusammenarbeit in der
Fleischerausbildung



Euregio Maas-Rhein



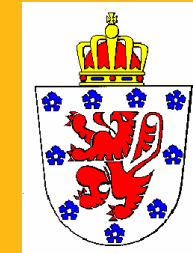
Teilnehmerzahlen



120

Handwerkskammer-
bezirk Aachen
mit Innungen

- Aachen Stadt
- Aachen Land
- Düren
- Heinsberg



25

Deutschsprachige
Gemeinschaft mit

- Metzgerinnung
Eupen-Malmedy-
St. Vith

Fleischer werden auf beiden Seiten der Grenze gesucht !

mit EU, DG und NRW

Anforderungen an die Hygiene

- Europäische Vorschriften HACCP
 - Erforderliche Umbaumaßnahmen Eupen
 - Schließung der jetzigen Ausbildungsstätte in Aachen mit Konsequenz Einschreibung Münster
- Kontakte über die Innungen: sinnvolle Kooperationen
 - Gemeinsamer Ausbau in Eupen

Interreg III - Projekt

- Erste Anfragen bei den Interreg-Managern ergaben ein sehr positives Echo
- Innovative Kooperation mit deutlichem Plus für die Region
- Einbindung des wall. Kompetenzzentrums Epicuris (Villers-le-Bouillet)

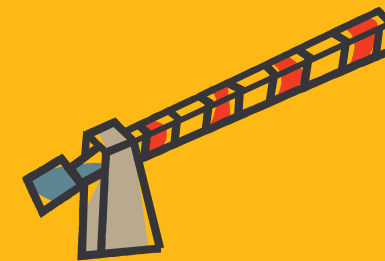


DG und NR



Projekt-Ziel

- Erhaltung eines Standortes in der Region durch Kooperation und Bündelung der Ressourcen und der Auslastung (Keine Einbahnstraße!)
- Grenzüberschreitende Vermittelbarkeit von Arbeitskräften
- Überwindung nationaler Grenzen



Projekt-Inhalt

Gemeinsame überbetriebliche Ausbildung

(neu für Belgien !)

- Entwicklung gemeinsamer Kurspläne
- Zusammenarbeit der Innungen
- Gemeinsame Planungsgruppe für den Umbau

mit EU, DG und NRW



Projekt-Inhalt

- Rund 120 Teilnehmer werden ab 2006 je eine Woche pro Jahr eine überbetriebliche Ausbildung durchlaufen
- Die Finanzierung dieser Kurse ist nicht Gegenstand des Projektes



mit EU, DG und NRW

Meisterkurs

- Eupen: 5 Jahre lang keinen Meisterkurs mehr starten lassen können
- Aachen: Seit mehreren Jahren gleiche Situation
- 2004:
 - Eupen: 6 TN
 - Aachen: 6 TNgemeinsam besuchen diese 12 TN nun einen zweijährigen Meisterkurs.

mit EU, DG und NRW

Meisterkurs

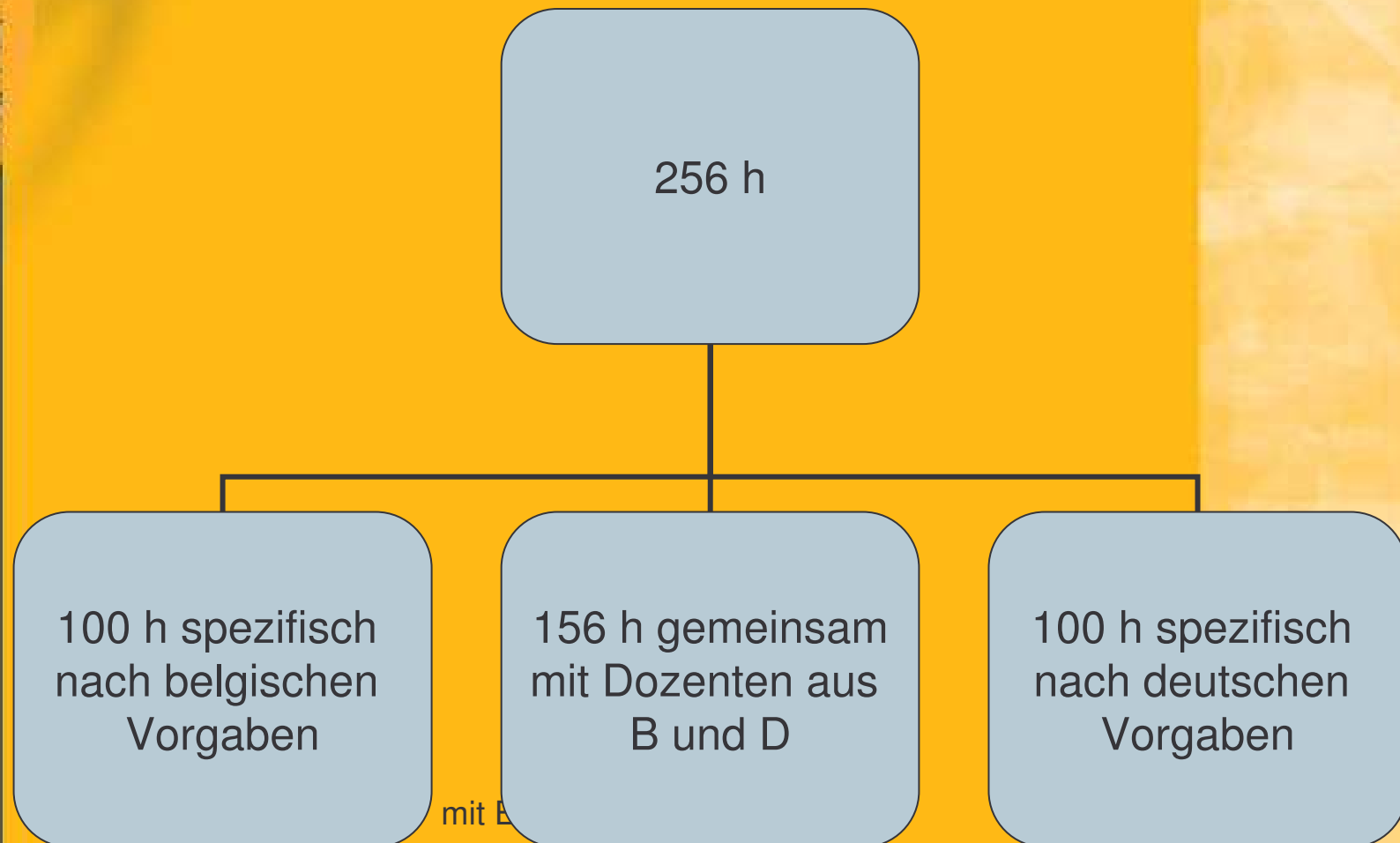


- Belgien:
 - Fachkunde 256 h
 - Betriebsführung und Arbeitspädagogik
 - Praktische Prüfung



- Deutschland
 - Fachkunde 200 h
 - Betriebsführung
 - Arbeitspädagogik
 - Praktische Prüfung

Meisterkurs - Fachkunde



Meisterkurs - Betriebsführung

- Niederlassung
- Rechtslehre
- Buchführung
- Mehrwertsteuer
- Steuerwesen
- Kostenanalyse
- Preisberechnung
- Finanzführung
- Betriebsstrategie

- Einkauf
- Lagerverwaltung
- Verkauf
- Werbung
- Personalführung
- Informatik
- Versicherungen
- Franz. Korrespondenz
- Berufs- & Arbeitspädagogik

Prüfung

- Ziel: in Zukunft eine gemeinsame Prüfung (in allen Teilen)
- Während des Projektes durch gemeinsame Arbeit für den nächsten Durchlauf einen völlig gemeinsamen Fachkundeteil entwickeln
- Ab 2006 gemeinsame europäische Vorschriften

mit EU, DG und NRW

Prüfung

- Betriebsführung:
 - Es gibt bereits Erfahrungen eines gemeinsamen Kurses mit der Handwerkskammer Köln (Raumausstatter, 1999)
 - Die jetzigen Schüler haben diese Teile aber bereits „zu Hause“ belegt.
 - Nächster Durchlauf gemeinsam für eine gemeinsame Diplomierung in der Zukunft

Fortbildung für die Betriebe

- Ausarbeitung gemeinsamer Angebote für die Betriebe beider Regionen
- Kooperation mit ***Epicuris*** (Centre wall. de Compétence Villers-le-Bouillet) + ***FormAlim***



mit EU, DG und NRW

Fazit

- ✓ Grenzabbau (Zusammenwachsen in der Region)
- ✓ Vertrauensbildung
- ✓ Absicherung und Stärkung des Angebots in der Region
- ✓ Innovativer Schritt zur Bildungsökonomie
- ✓ Keine Gleichmacherei – Chance zur Erweiterung der Möglichkeiten durch gegenseitige Ergänzung

Herzlichen Dank !

